



Компактная модульная платформа EXFO FTB-1 для быстрого и полного тестирования оптических сетей, Ethernet, SDH, PDH и xDSL



ВЫБОР ЭКСПЕРТА

Основные характеристики платформы

- новый процессор Intel ATOM с операционной системой Windows Embedded Standard
- гибкость подключения: USB, Ethernet, мобильная связь 3G (опция), Wi-Fi (опция), Bluetooth (опция)
- встроенный измеритель мощности (опция) и визуальный дефектоскоп VFL (опция)
- автономность работы: до 8 часов
- сенсорный широкоформатный экран 17,8 см
- масса с аккумулятором: 1,5 кг + масса модуля
- интерфейс пользователя **на русском языке**

Основные характеристики сменных модулей

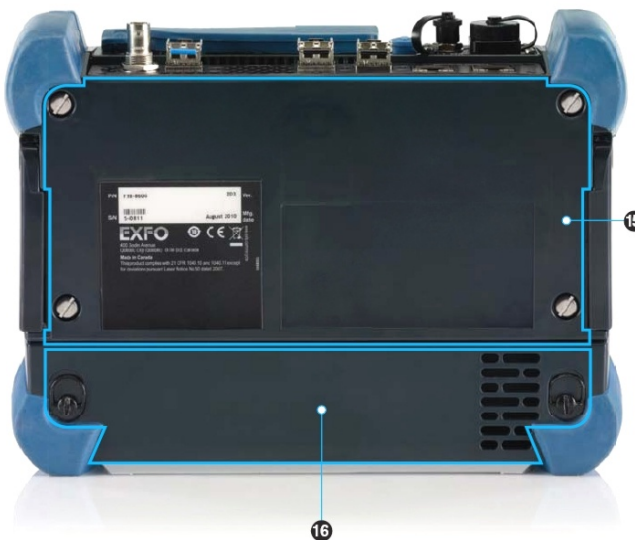
- EXFO FTB-720 - модуль рефлектометра (36 дБ)
- EXFO FTB-730 - модуль рефлектометра (39 дБ)
- EXFO FTB-810 - модуль 10G SDH, PDH
- EXFO FTB-860 - модуль **10G Ethernet**
- EXFO FTB-880 - модуль 10G Ethernet, SDH, PDH
- EXFO FTB-610 - модуль анализатора витой пары
- EXFO FTB-635 - модуль **ADSL2+ / VDSL2**, 1 Гбит Ethernet и анализатор витой пары до 30 МГц

Результатом многолетнего опыта канадской компании EXFO в создании портативных измерительных платформ является новая платформа **EXFO FTB-1**, которая представляет собой открытое решение, применяемое при тестировании сетевой инфраструктуры на этапе строительства, а также при поиске и устранении неисправностей.

Благодаря своему небольшому размеру (190 × 252 × 66 мм), оснащенная удобным интерфейсом и исключительно мощная платформа EXFO FTB-1 позволяет техническому персоналу просто и эффективно проводить качественные измерения на оптических сетях (включая PON/FTTx), а также на сетях Ethernet, SDH, PDH и ADSL2+ / VDSL2. Эффективность работы увеличивается при помощи различных способов подключения (**USB, Ethernet, мобильная связь 3G, Wi-Fi, Bluetooth**), а также функции автоматического обновления, благодаря которым можно проводить измерения, обрабатывать результаты и подготавливать отчеты где и когда угодно.



- 1 Измеритель мощности и VFL
- 2 Стило
- 3 Два порта USB 2.0
- 4 1 порт GigE
- 5 Гарнитура
- 6 Порт для видеомикроскопа
- 7 Адаптер питания переменного тока
- 8 Подставка
- 9 Динамик
- 10 Яркость
- 11 Клавиатура/снимок экрана
- 12 Переключатель приложений
- 13 Питание включить/выключить
- 14 Индикатор питания
- 15 Отсек для модуля
- 16 Аккумулятор

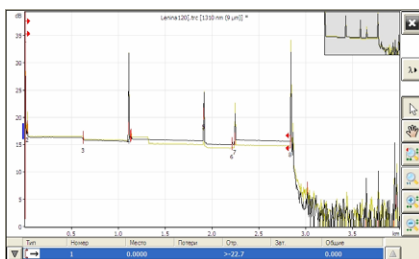


ПРИБОРЫ ДЛЯ ВОЛОКОННО-ОПТИЧЕСКИХ ЛИНИЙ СВЯЗИ (ВОЛС)

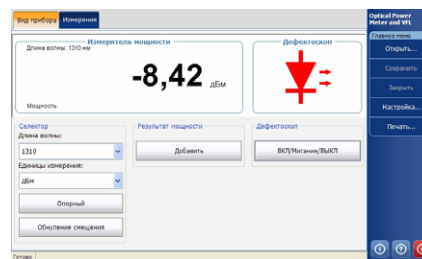
EXFO FTB-720 - основной модуль оптического рефлектометра (36 дБ) для платформы EXFO FTB-1



Внешний вид модуля EXFO FTB-720



Полноэкранный режим просмотра



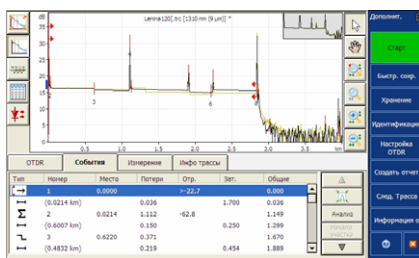
Режим измерения мощности и VFL

Длины волн: **1310, 1550, 1625 нм** (одномод), **850, 1300 нм** (многомод). Длины волн зависят от конфигурации модуля. Динамический диапазон: **до 36 дБ**. Мертвая зона по событиям: **до 0,8 м**. Мертвая зона по затуханию: **до 4 м**. Обнаружение изгибов волокна, режим "годен / негоден", двунаправленный анализ рефлектограммы.

EXFO FTB-730 - модуль оптического рефлектометра (39 дБ) для платформы EXFO FTB-1. Оптимизирован для PON



Внешний вид модуля EXFO FTB-730



Режим показа рефлектограммы

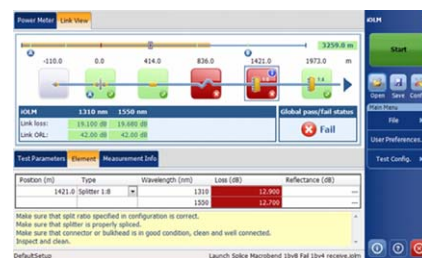


Схема волоконной линии (режим iOLM)

Длины волн: **1310, 1490, 1550, 1625, 1650 нм** (одномод). Длины волн зависят от конфигурации модуля. Динамический диапазон: **до 39 дБ**. Мертвая зона по событиям: **до 0,8 м**. Мертвая зона по затуханию: **до 4 м**. Измерение пассивных оптических сетей (PON) со сплиттерами **до 1x128**. Большой динамический диапазон при коротких импульсах до 100 нс. Обнаружение изгибов волокна, режим "годен / негоден", двунаправленный анализ.

EXFO FTB-810, FTB-860, FTB-880 - модули анализаторов Ethernet, SDH, PDH от 10 Мбит/с до 10 Гбит/с



Внешний вид модуля EXFO FTB-860



Модуль FTB-860 с платформой FTB-1



Тест RFC 2544 (пример экрана FTB-1)

- модуль EXFO FTB-810 - тестирование SDH и PDH до 10 Гбит/с (модуль EXFO FTB-810)
- модуль EXFO FTB-860G - тестирование **Ethernet** от 10 Мбит/с **до 10 Гбит/с**
- модуль EXFO FTB-860 - тестирование Ethernet от 10 Мбит/с до 1 Гбит/с
- модуль EXFO FTB-860GL - отражатель пакетов Ethernet (Loopback) от 10 Мбит/с до 10 Гбит/с
- модуль EXFO FTB-880 - тестирование Ethernet, SDH и PDH до 10 Гбит/с

Двунаправленные тесты **EtherSAM** (Y.156), **RFC 2544** и **BERT**. Поддержка: **10 GigE LAN/WAN, MPLS, IPv4 / IPv6**. Многопоточная генерация трафика, а также возможность работы в прозрачном режиме (два порта).

EXFO FTB-610, FTB-635 - модули анализаторов витой пары до 30 МГц, ADSL2+ / VDSL2 и 1G Ethernet



Модуль FTB-635 с FTB-1 (вид сверху)



Модуль FTB-635 с платформой FTB-1



Тест VDSL2 (пример экрана FTB-1)

- модуль EXFO FTB-610 - тестирование витой пары до 30 МГц
- модуль EXFO FTB-635 - тестирование витой пары до 30 МГц, анализ **ADSL2+ / VDSL2** и Ethernet до 1 Гбит/с